

第29期・中間株主通信

2025年6月1日 ▶ 2025年11月30日

株主の皆様へ

証券コード：3148

地域のお客様・患者様に貢献できる、 総合ヘルスケアサポート企業を目指して

株主の皆様には、平素より格別のご支援を賜り厚く御礼を申し上げます。

当中間期におけるわが国経済は、雇用・所得環境の改善や訪日外国人の増加等により、国内景気は緩やかな回復傾向が見られる一方、継続的な物価上昇による個人消費の減速懸念、地政学リスクの高まり、金融資本市場の変動等により、先行きは依然として不透明な状況が続いております。

当中間期におきましては、物販部門ではEDLP（エブリデイ・ロープライス）施策の継続推進により、既存店売上は引き続き前年を上回って推移しました。調剤部門においても、調剤薬局店舗数の増加、近隣医療機関との連携強化、各種加算の算定強化に注力した結果、処方箋応需枚数および処方箋単価は堅調に推移しております。

また、2025年8月29日付で、株式会社サンエフ（東京都府中市）の全株式を取得したことで、調剤専門薬局9店舗が当社グループに加わりました。さらに、2025年10月29日付で、株式会社八百半ホールディングス（栃木県鹿沼市）の全株式を取得し、食品スーパー8店舗を運営する同社を連結子会社化したことで、当社グループにとって新たな商圈となる栃木県へ初進出いたしました。今後も、自力出店に加え、M&Aを活用した店舗網の拡大にも積極的に取り組んでまいります。

その結果、当中間期における業績は、売上高は241,926百万円（前年同期比7.6%増）、営業利益は11,106百万円（同6.2%増）、経常利益は11,691百万円（同8.2%増）、親会社株主に帰属する中間純利益は7,885百万円（同12.3%増）となりました。

ドラッグストア業界におきましては、業種・業態の垣根を越えた競合各社の出店や価格競争の激化に加え、大手同士の業界再編・M&Aによる規模拡大等により、当社グループを取り巻く事業環境は厳しさを増しております。

このような状況の中、2030年5月期を最終年度とする新中期経営計画「NextSTAGE2030」においては、重点項目として①成長戦略、②財務戦略、③サステナビリティ経営の推進の3項目を掲げ、持続的な企業価値向上に向けて取り組んでまいります。

株主の皆様におかれましては、引き続き一層のご支援、ご鞭撻を賜りますようお願い申し上げます。

2026年2月



代表取締役社長
ひろせ たいぞう
廣瀬 泰三

事業別概況と事業紹介

ドラッグストア事業・スーパーマーケット事業

医薬品や化粧品を中心に、便利にお買物いただけるよう日用品や食品の品揃えも充実させた「薬クリエイト」を799店舗、食品スーパーおよび生鮮食品専門店を14店舗（2025年11月末現在）展開しております。

継続的な物価上昇による節約志向が高まりを見せる中、当社においては日用品や食料品などの生活必需品を中心に、いつ来てもお求めやすい価格で提供するEDLP（エブリデイ・ロープライス）施策を継続推進してまいりました。今後も地域のお客様・患者様の健康と生活を支えるライフラインとして、地域社会に貢献できるよう努めてまいります。



調剤薬局事業

いつものお買い物に加えて処方せん薬もワンストップで受け取ることができるドラッグストア併設型を中心に、医療モール併設型や駅前型など、地域のニーズに合わせた調剤薬局を478店舗（2025年11月末現在）展開しております。2025年11月末現在のドラッグストア併設の調剤薬局店舗数は計430店舗、併設率は53.8%となりました。

2025年8月には、当社物流センター内に在宅処方箋の応需を専門とした平塚田村在宅センターを開局いたしました。高度な調剤機器を導入し業務改善に取り組むとともに、将来的な調剤業務の外部委託解禁に向けた環境整備にも取り組んでまいります。



Pick UP!

新中期経営計画の進捗

▶ 新中期経営計画における3つの重点項目

①成長戦略



- ・出店戦略
- ・調剤事業戦略
- ・収益体質の強化

②財務戦略



③サステナビリティ経営の推進



当社は今期より、新中期経営計画「Next STAGE 2030」に基づく取り組みを開始いたしました。本計画では3つの重点施策を掲げ、持続的な企業価値の向上を目指しております。

成長戦略の一環として、M&Aを積極的に推進しております。今期は、2025年8月に東京都府中市を中心に調剤専門薬局9店舗を運営する㈱サンエフ、同年10月に栃木県鹿沼市を中心に食品スーパー8店舗を展開する㈱八百半HDを子会社化したことで、栃木県への出店エリア拡大を実現いたしました。今後も自力成長に加えてM&Aを積極的に推進することで、トップラインの拡大を加速してまいります。

介護関連事業

高齢化が進む中、介護スタッフのもと安心・安全に生活したいという高齢者の方のために介護付有料老人ホーム2施設を運営するほか、いつまでもご自宅で健康に生活したいという方のために、リハビリテーションを専門とする半日型のデイサービスセンター37施設（2025年11月末現在）を運営しております。今期は収益力の向上に向けて、既存デイサービスセンターの増床改装による定員数の拡大、機能訓練の充実などに取り組んでまいりました。

今後も、当社グループの特徴である接遇対応に力を入れることで、ご利用者様・ご入居者様の満足度向上および稼働率向上に取り組んでまいります。



ドラッグストア 799店舗 / 調剤薬局 478薬局

■神奈川県	439店/288薬局	■愛知県	28店/18薬局
■東京都	120店/76薬局	■埼玉県	24店/6薬局
■静岡県	100店/39薬局	■群馬県	9店/2薬局
■千葉県	72店/45薬局	■茨城県	7店/4薬局

スーパーマーケット 9店舗 / 生鮮食品専門店 5店舗

■神奈川県	6店舗	■栃木県	8店舗
-------	-----	------	-----

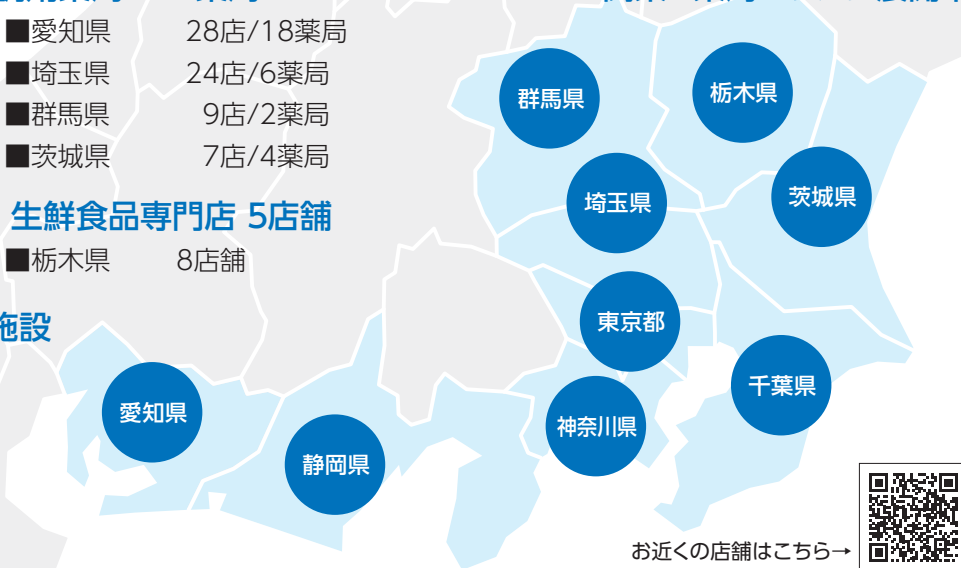
デイサービスセンター 37施設

■神奈川県	29施設
■東京都	8施設

有料老人ホーム 2施設

■東京都	2施設
------	-----

関東・東海エリアに展開中



お近くの店舗はこちら→



TOPICS..... 当社グループ初の「統合報告書2025」 発刊

当社グループとして初の統合報告書となる本書では、これまでの財務情報に加え、創業以来50年にわたり大切にしてきた企業文化・経営理念をはじめ、当社が何を重視し、どのような価値観のもとで事業を営んでいるのかといった定性的な側面を、分かりやすくご紹介しています。私たちしさをステークホルダーの皆様と共有し、対話を深めるきっかけとしていきたいと考えております。

今後も、株主様をはじめとするステークホルダーの皆様からのご意見を反映しながら、統合報告書およびIR活動の質の向上に努め、さらなる企業価値の向上を目指してまいります。



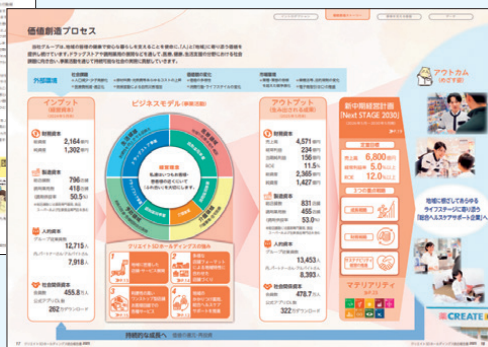
「統合報告書2025」は
当社IRサイトに
ご覧いただけます



<表紙>



<トップメッセージ>



<価値創造プロセス>

出店用地募集中!

当社グループではドラッグストア・調剤薬局の出店・開設候補物件を探しています。株主の皆様からも物件情報をお待ちしております。

<出店エリア> 神奈川・東京・千葉・埼玉・静岡・愛知・茨城・群馬・栃木・山梨・長野

<出店形態> 郊外型・居抜・ショッピングセンター内・ビルイン・他業態との複合

ドラッグストア 店舗面積100坪～敷地面積3,000坪超

Cremo (ビューティ強化業態) 店舗面積200坪～ (大型商業施設/駅ビル)

調剤専門薬局 医療機関近隣で店舗面積20坪前後

ご連絡先 居抜物件や土地売却などの情報もお待ちしております!

(株)クリエイイトエス・ディー 開発統括本部 電話:045-914-8171 FAX:045-914-8195 E-mail:syogai@create-sd.co.jp



土地の売却もご相談ください。

会社概要・株式情報

(2025年11月30日現在)

財務情報の詳細は、当社ホームページをご覧ください。
<https://www.createsdhd.co.jp/ir/tabid/89/Default.aspx>



会社概要

商号 株式会社クリエイイトSDホールディングス
本社所在地 神奈川県横浜市青葉区荏田西2-3-2
設立年月日 1998年4月13日
資本金 10億円
従業員数(連結) 5,134名 (パートナー・アルバイトを除く)
事業内容 グループ会社の管理と経営指導

役員

代表取締役会長	山本	久雄
代表取締役社長	廣瀬	泰三
取締役	瀧屋	幸彦
取締役※	三枝	孝彰
社外取締役※	安保	洋子
社外取締役※	上田	真

注) ※は監査等委員でございます。

株式の状況

発行可能株式総数 264,000,000株
発行済株式の総数 66,819,342株 (自己株式2,217,078株を含む)
株主数 13,766名

大株主 (上位10名)

株主名	持株数 (株)	持株比率 (%)
山本洋平	18,534,672	28.69
山本久雄	13,973,565	21.63
日本マスタートラスト信託銀行株式会社 (信託口)	5,498,900	8.51
山本いつ子	3,136,065	4.85
CEP LUX-ORBIS SICAV	2,060,882	3.19
株式会社PALTAC	1,702,800	2.63
SMBC日興証券株式会社	1,637,400	2.53
クリエイトエス・ディー 従業員持株会	1,020,300	1.57
株式会社日本カストディ銀行 (信託口)	960,100	1.48
STATE STREET BANK AND TRUST CLIENT OMNIBUS ACCOUNT OM02 505002	875,623	1.35

注) 持株比率は、自己株式(2,217,078株)を控除し、小数点第3位を切り捨てて表示しております。

株主メモ

事業年度 6月1日から翌年5月31日まで
定時株主総会 8月
配当金受領 期末 5月31日
株主確定日 中間11月30日
その他必要あるときは、あらかじめ公告して臨時に基準日を定めます。
公告の方法 当社ホームページにおける電子公告
(<https://www.createsdhd.co.jp/ir/index.html>)
ただし、電子公告によることができない事故、その他のやむを得ない事由が生じたときは、日本経済新聞に公告いたします。
株主名簿管理人 三菱UFJ信託銀行株式会社
特別口座の口座管理機関 三菱UFJ信託銀行株式会社
同連絡先 三菱UFJ信託銀行株式会社 証券代行部
東京都府中市日鋼町1-1
0120-232-711 (フリーダイヤル)
郵送先 〒137-8081
新東京郵便局私書箱第29号
三菱UFJ信託銀行株式会社 証券代行部
上場証券取引所 東京証券取引所プライム市場 (証券コード 3148)

お知らせ

1. ご注意

- 株主様の住所変更、買取請求その他各種手続きにつきましては、原則、口座を開設されている口座管理機関(証券会社等)で承ることとなっております。口座を開設されている証券会社等にお問い合わせください。株主名簿管理人(三菱UFJ信託銀行)ではお取り扱いできませんのでご注意ください。
- 特別口座に記録された株式に関する各種手続きにつきましては、三菱UFJ信託銀行が口座管理機関となっておりますので、上記特別口座の口座管理機関(三菱UFJ信託銀行)にお問い合わせください。なお、三菱UFJ信託銀行全国各支店にてもお取次ぎいたします。
- 未受領の配当金につきましては、三菱UFJ信託銀行本支店でお支払いいたします。

2. 配当金計算書について

配当金の口座振込をご指定の方と同様に、「配当金領収証」により配当金をお受取になれる株主様宛にも「配当金計算書」を同封いたしております。配当金をお受取になった後の配当金額のご確認にご利用いただけます。

株主還元情報

1株当たり配当金

1株当たり配当金 (■ 中間期 ■ 通期)

株主の皆様への利益還元機会を充実させるため、今期も引き続き中間配当を実施することいたしました。年間予想配当額1株当たり90.0円のうち45.0円を当中間期の株主様を対象に、2月4日(水)よりお支払いいたします。なお、株主優待は例年どおり毎年5月末現在の株主様を対象に年1回お送りする予定です。

